

Elastomerkupplung EWE

Jaw coupling EWE

- mit beidseitiger Konus-Spannringnabe, steckbar, spielfrei
- rotationssymmetrischer Aufbau, hohe Drehzahlen

- with conical hub and clamping ring, plug-in, zero backlash
- rotary symmetric design, high speed

EWE		10	17	25	43	50	60	90	150	200	320	400	500	700	1000
Nennmoment nominal torque	[Nm]	10	17	25	43	50	60	90	150	200	320	400	500	700	1000
Härte Hardness	[shore]	98 Sh-A	98 Sh-A	72 Sh-D	98 Sh-A	72 Sh-D	98 Sh-A	72 Sh-D	98 Sh-A	72 Sh-D	98 Sh-D	72 Sh-D	98 Sh-A	98 Sh-A	72 Sh-D
Trägheitsmoment moment of inertia	[10 ⁻³ kgm ²]	0,015	0,05	0,06	0,19	0,19	0,28	0,28	0,65	0,65	2,0	2,0	5,6	13,0	13,0
Torsionssteife torsional stiffness	[Nm/arcmin]	0,04	0,24	0,35	0,40	0,58	0,60	0,90	1,05	1,52	2,00	2,85	5,80	8,00	12,0
max. Drehzahl max. speed	[min ⁻¹]	30.000	24.000	24.000	19.000	19.000	17.500	17.500	15.000	15.000	12.000	12.000	9.500	8.000	8.000
max. Wellenversatz max. shaft displacement	± axial lateral [mm]	0,5 0,1	0,5 0,1	0,5 0,07	0,5 0,1	0,5 0,07	0,5 0,1	0,5 0,07	1 0,1	1 0,07	1 0,12	1 0,1	1 0,15	1 0,15	1 0,10
Federsteife spring rate	radial [N/mm]	600	2100	2900	2500	3600	2600	3700	3300	4600	4500	6500	5900	7000	9600
Masse ca. weight approx.	[kg]	0,11	0,28	0,28	0,4	0,4	0,6	0,6	0,9	0,9	1,9	1,9	4,5	7,0	7,0
Anziehmoment der Schrauben tightening torque of screws	[Nm]	1,8	4	4	8	8	8	8	8	8	35	35	67	115	115

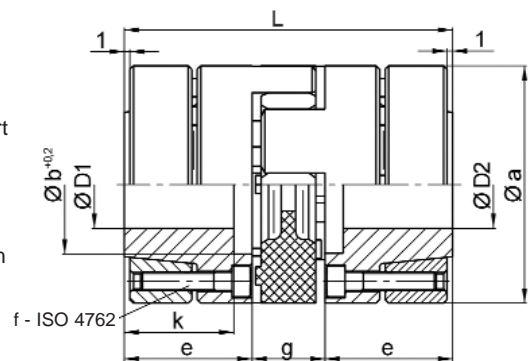


Werkstoff:

- Elastomern: Polyurethan
- Konusnabe: hochfestes Aluminium
- Spannring: Vergütungsstahl brüniert
- Schrauben: ISO 4762 vernickelt

Material:

- Insert: polyurethane
- Conical hub: high tensile aluminium
- Clamping ring: heat treated steel black finish
- Screws: ISO 4762 nickel plated



Abmessungen nach / dimensions accord. to DIN ISO 2768 cH

EWE		10	17	25	43	50	60	90	150	200	320	400	500	700	1000
Øa	[mm]	32	40	40	50	50	55	55	65	65	80	80	100	120	120
Øb	[mm]	17	22	22	29	29	30	30	40	40	46	46	58	72	72
e	[mm]	18,5	25	25	30	30	30	30	35	35	45	45	55	61	61
f		4xM3	6xM4	6xM4	4xM5	4xM5	4xM5	4xM5	8xM5	8xM5	4xM8	4xM8	4xM10	4xM12	4xM12
g	[mm]	13	16	16	18	18	18	18	20	20	24	24	28	33	33
k	[mm]	15,5	21	21	25	25	25	25	30	30	40	40	49	54	54
L	[mm]	50	66	66	78	78	78	78	90	90	114	114	138	155	155
Ø D1/2 min	[mm]	6	9	10	12	15	13	16	17	19	20	25	22	25	25
Ø D1/2 max	[mm]	14	19	19	24	24	26	26	36	36	40	40	48	60	60
vorgebohrt prebored	[mm]	5	9	9	10	10	12	12	12	12	18	18	20	24	24

Bestellbeispiel / Ordering example: EWE 150 - D1 = 19 H7 - D2 = 22 H7

