

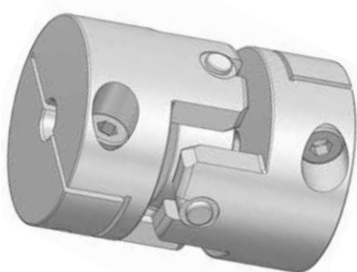
Miniatur-Kreuzgelenkkupplung EWJB

Miniature-cardan-joint-coupling EWJB

- Ausgleich von großem Winkelversatz
- mit radialer Klemmnabe
- Temperaturbereich: -20°C bis 150°C

- compensation of angular shaft displacement
- with radial clamping hub
- temperature range 253 K up to 423 K

EWJB		20	25	32	40
Nennmoment nominal torque	[Nm]	0,5	1	2	5
Trägheitsmoment moment of inertia	[10 ⁻⁶ kgm ²]	1,3	3,4	12	33
Torsionssteife torsional stiffness	[10 ⁻³ Nm/arcmin]	88	204	277	350
max. Drehzahl max. speed	[min ⁻¹]	5.000	5.000	4.500	3.500
max. Wellenversatz max. shaft displacement	parallel [mm] angular [°]	0,5 7	0,5 7	0,5 7	0,5 7
Masse ca. weight approx.	[g]	20	35	75	145
Anziehmoment der Schrauben tightening torque of screws	[Nm]	1	1,5	2,5	4

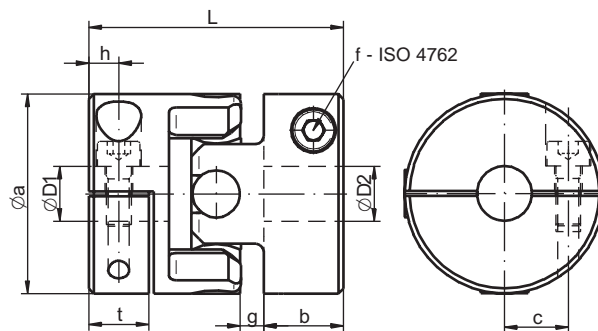


Werkstoff:

- Naben: Aluminium eloxiert
- Kreuzgelenk: Edelstahl

Material:

- Hubs: aluminium alloy
- Cardan-joint: stainless steel



Abmessungen nach / dimensions accord. to DIN ISO 2768 cH

EWJB		20	25	32	40
Øa	[mm]	20	25	32	40
b	[mm]	8	10,5	13,5	16
c	[mm]	6,5	7,8	10,5	12,8
h	[mm]	3	3,6	4,5	6
L	[mm]	26,5	33,5	43	51
t	[mm]	5,5	7	9,5	11,5
g	[mm]	2,2	2,8	3,6	4,5
f		M 2,6	M 3	M 4	M 5

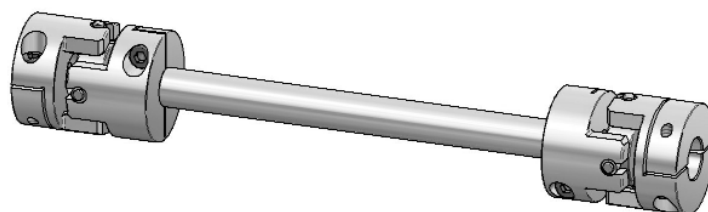
Standard-Fertigbohrungen / stock bores D1/D2 (H8)

EWJB	Ø4	Ø5	Ø6	Ø6,35	Ø8	Ø9,53	Ø10	Ø12	Ø14	Ø15
20	•	•	•	•	•					
25		•	•	•	•	•	•			
32			•	•	•	•	•	•		
40					•	•	•	•	•	•

Hinweis: Weitere Bohrungsdurchmesser auf Anfrage

Note: Further boresizes on request

Anwendungsbeispiel:
Miniatur-Gelenkwelle



Application-example:
miniature cardan-shaft

Bestellbeispiel: EWJB 32

- D1 = 8 H8

D2 = 10 H8

ENEMAC.de

Tel: + 49 (0) 6022 7107-0

Fax: + 49 (0) 6022 22237

