

## Miniatur-Kreuzschieberkupplung EWOH/EWOHC

- Ausgleich von großem Radialversatz - steckbar
- EWOHC: Standardversion mit radialer Klemmnabe
- EWOH: Low-cost-Version mit Gewindestiften
- Temperaturbereich: -20°C bis 100°C

## Miniature-Oldham-type coupling EWOH/EWOHC

- compensation of radial shaft displacement - plug in
- EWOHC: standard type with radial clamping hub
- EWOH: cost-effective version with set screws
- temperature range 253 K up to 373 K

EWOH / EWOHC			16	20	25	32	43
Nennmoment nominal torque		[Nm]	1	1,5	2,5	7	15
Trägheitsmoment moment of inertia	EWOH EWOHC	[10 <sup>-6</sup> kgm <sup>2</sup> ]	0,24 0,32	0,81 0,82	1,8 2,6	6,7 8,3	39 20
Torsionssteife torsional stiffness		[10 <sup>-3</sup> Nm/arcmin]	19	35	58	180	340
max. Drehzahl max. speed		[min <sup>-1</sup> ]	8.000	7.000	6.000	4.800	4.000
max. Wellenversatz max. shaft displacement	radial ± angular	[mm] [°]	1 2	1,5 2	2 2	2,5 2	3 2
Masse ca. weight approx.	EWOH EWOHC	[g]	7 10	14 16	20 34	48 80	160 160
Anziehmoment der Schrauben tightening torque of screws	f i	[Nm]	1 1	1,7 1	1,7 1,5	4 2,5	4 5

Temperaturkorrektur für Nennmoment TN

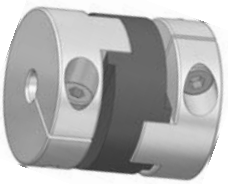
-20°C bis 30°C	40°C	60°C	100°C
100%	80%	60%	50%

temperature correction for nominal torques TN

253K up to 303K	313K	333K	373K
100%	80%	60%	50%



EWOH



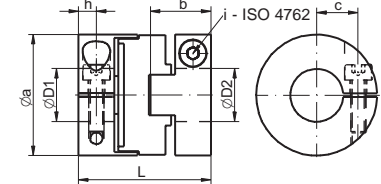
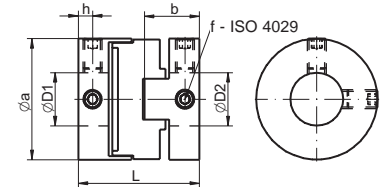
EWOHC

Werkstoff:

- Naben: Aluminium eloxiert
- Kreuzschieber: Polyacetal

Material:

- Hubs: aluminium alloy
- Spacer: polyacetal



EWOH/ EWOHC			16	20	25	32	43
Øa		[mm]	16	20	25	32	43
b	EWOH EWOHC	[mm]	8 9,5	9 10	11,5 12	14,5 16	24 21,5
c		[mm]	5	6,5	8	11	15
h	EWOH EWOHC	[mm]	2,3 3	3,3 3	3 4	4 5	7 7
L	EWOH EWOHC	[mm]	18 21	20 22,5	25,5 26,5	32 35	52 47
f		[mm]	1 x M 3	1 x M 4	2 x M 4	2 x M 5	2 x M 5
i		[mm]	M 2,6	M 2,6	M 3	M 4	M 5

Abmessungen nach / dimensions accord. to DIN ISO 2768 cH

### Standard-Fertigbohrungen / stock bores D1/D2 (H8)

EWOH/ EWOHC	Ø3	Ø4	Ø5	Ø6	Ø6,35	Ø8	Ø9,53	Ø10	Ø12	Ø14	Ø15	Ø16	Ø19
16	•	•	•	•									
20		•	•	•	•	•							
25			•	•	•	•	•	•					
32				•	•	•	•	•	•	•	•		
43				•	•	•	•	•	•	•	•	•	•

Bemerkung: Weitere Bohrungsdurchmesser auf Anfrage möglich.

Notice: Further boresizes are possible on request.

Bestellbeispiel / ordering example: EWOH 25 - D1 = 8 H8 - D2 = H8

